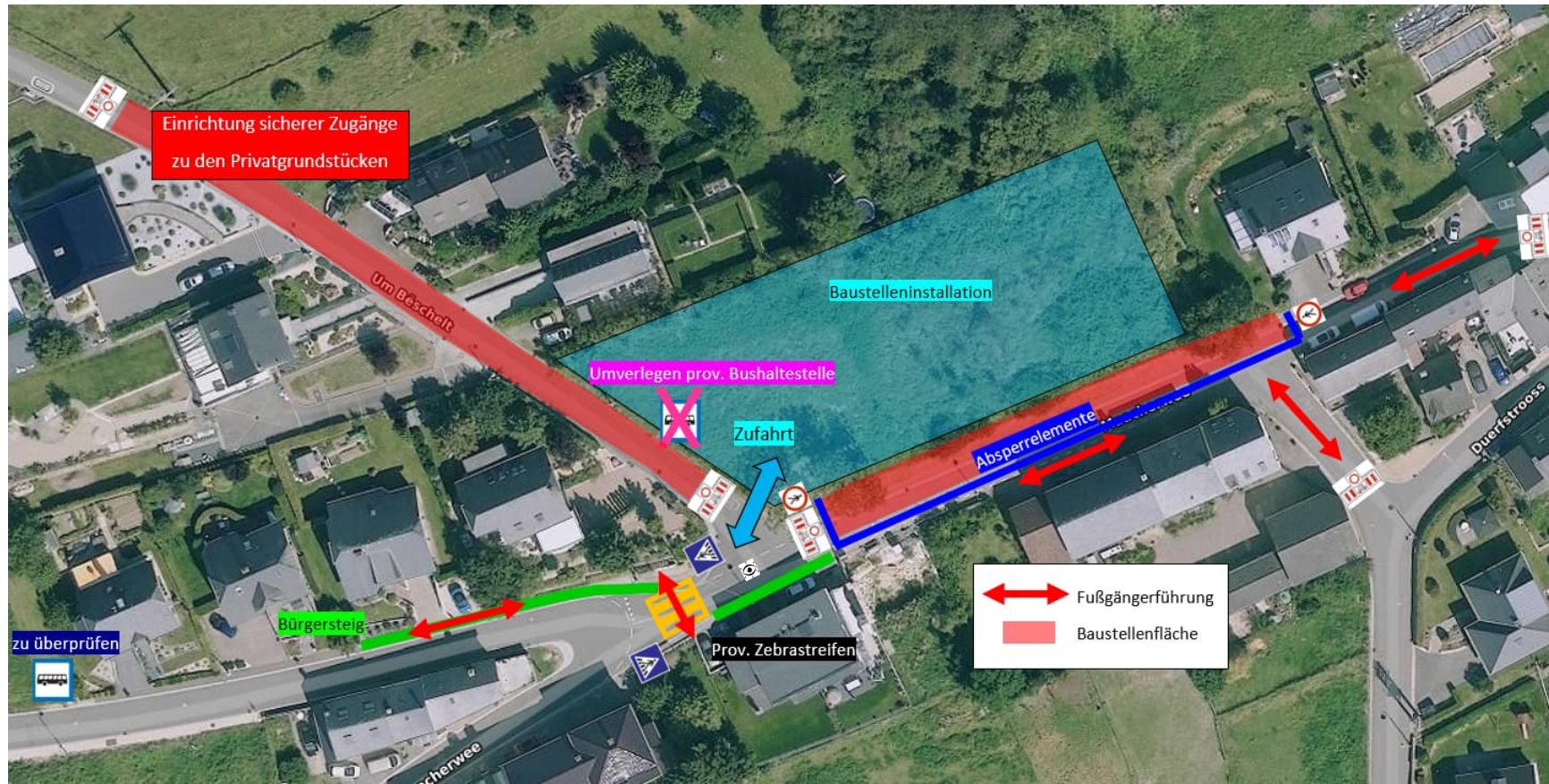


FUßGÄNGERFÜHRUNG ENTLANG DER BAUSTELLE



AVERTISSEMENT

- Aménagement schématique sans échelle, valable uniquement pour les mesures de sécurité.
- Les implantations et types de matériel sont uniquement donnés à titre d'exemple.
- L'entrepreneur a l'obligation de poser, entretenir les protections collectives et de laisser en sécurité la zone en fin de travaux.
- L'entrepreneur vérifiera avant la remise de son offre toutes les contraintes du site avec les instances concernées (autorisation diverses, qualité du sol, réseaux...) et mettra à jour le plan avant le début des travaux.

PLAN DE SECURITE

AC Manternach

Canalisation EP Rue Maacherwee à Münschecker

Fußgängerführung entlang der Baustelle

Plan : TL - 20/847 - S100
11.11.2022